

Oświadczam, że operat techniczny zawierający rezultaty prac geodezyjnych w wyniku których powstał niniejszy dokument pozytywny wynik weryfikacji. Jednocześnie informuję iż jestem świadomy odpowiedzialności karnej za złożenie fałszywego oświadczenia

Identyfikator zgłoszenia pracy geodezyjnej	G.6640.1864.2021
Organ służby geodezyjnej, który otrzymał zgłoszenie	Starosta Kędzierzysko Kozielski
Wykonawca prac geodezyjnych	GEKON Mariusz Cwiek 44-207 Rybnik ul. Podmiejska 42 G.6640.1864.2021_1 z dnia 29.03.2022
Identyfikator oraz data sporządzenia dokumentu zawierającego pozytywny wynik weryfikacji	Anna Konsek 19806 - zakres 1
Imię i nazwisko oraz numer uprawnień zawodowych kierownika prac	

Skł. Data t.  
Nr ident. 12.3;  
Objekt: Kę.  
Jednostka ewid. 001;  
Obrob. ewid.: 6.131.22.07;  
Sektoria: 1193/2021  
Układ współrzędnych: 20.  
Układ wysokości: PL-EVRF2a  
Nr zlecenia: 1193/2021  
Usługi Geodezyjne Mariusz Cwiek  
44-207 Rybnik ul. Podmiejska 42  
tel. 606 447 469  
Anna Konsek Świadcstwo nr 19806  
Geodezyjne pomiary syl-wys.  
realizacyjne i inwestycyjne

MIEJSKI ZAKŁAD  
ENERGETYKI CIEPŁEJ Sp. z o.o.  
17-220 Kędzierzyn-Koźle, ul. P. Stalmacha 18  
Załącznik nr 1  
Data: 12.03.2022

Granica zakresu opracowania  
Granica MRPZ  
dokument podpisany elektronicznie

### LEGENDA:

- 2001 - nr działki przez którą przechodzi inwestycja, działka miasta
- 0209 - istniejący słup z oprawą LED - numeracja wg. stanu z Inwentaryzacji
- proj. kamera CCTV (stala)
- proj. kamera CCTV (obrotowa)
- proj. słup stylowy na fundamencie z oprawą parkową
- 0201 - nr projektowanego obwodu / słupa
- projektowany kabel sieci oświetlenia terenu YAKY 4x35
- projektowany kabel sieci monitoringu + kabel zasilania zasilaczy kamer CCTV

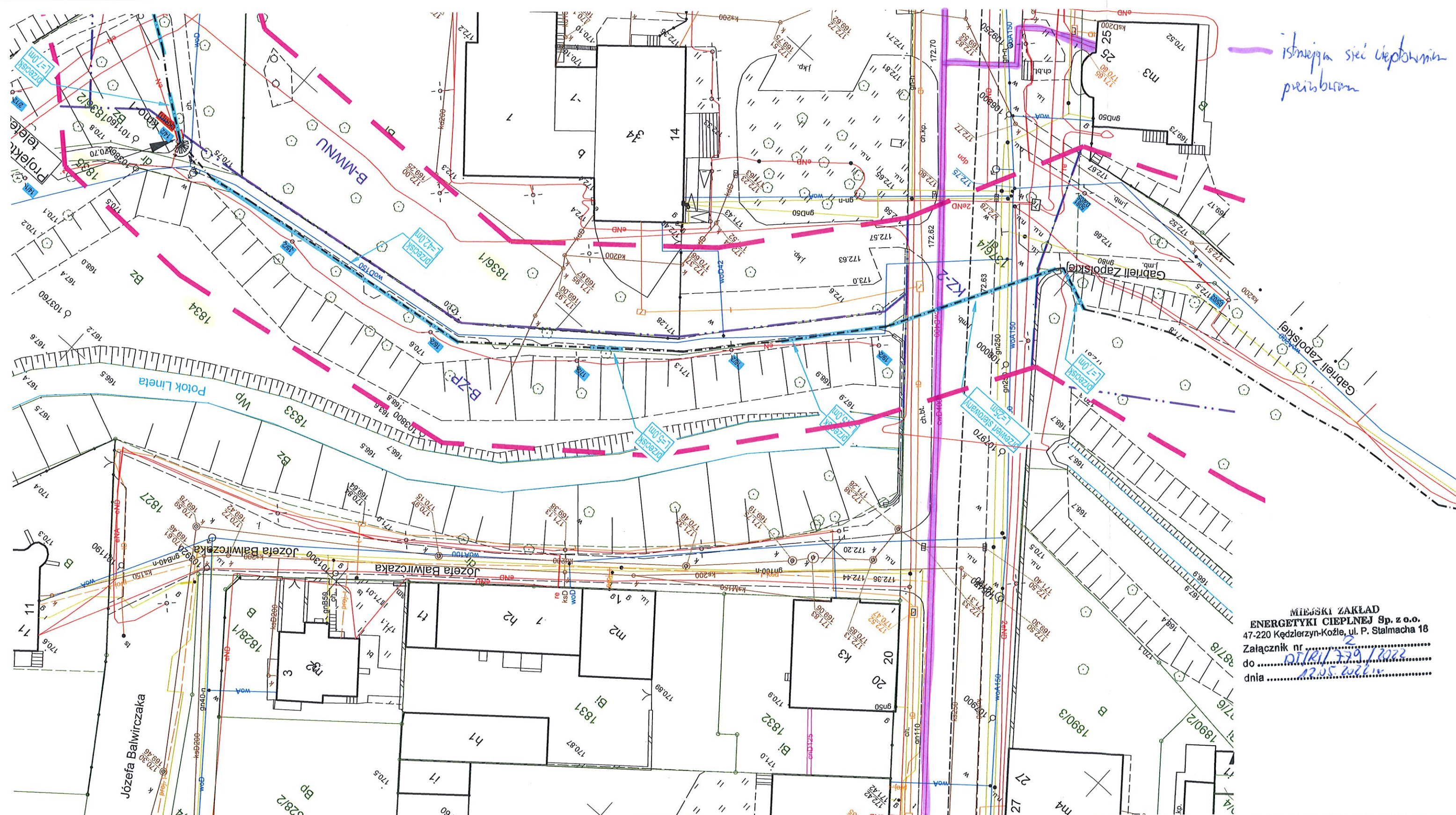
### UWAGA!

- W pobliżu istniejącego uzbrojenia terenu wykopy poprzedzić przekopem kontrolnym, a prace prowadzić ręcznie pod nadzorem
- W przypadku stwierdzenia uzbrojenia terenu lub kolizji z obiektami nie wykazanymi na mapie przerwać prace i uzgodnić kolizję z właściwymi służbami technicznymi.
- Projektowane kable na całej długości ułożyć w rurze ochronnej, a przejścia w pobliżu nasadzeń i istniejących korzeni wykonać metodą przecisku.
- Przestrzegać zapisów zawartych w uzgodnieniach i wytycznych.
- Rury dla kabli światłowodowych układać na głębokości 1,0m.

**4mat**  
FIRMA PROJEKTOWO-WYKONAWCZA  
44-330 Jas. ul. Kasztanowa 511-4  
4matbiuro  
www.4mat.pl

OBIKT SIEĆ OŚWIETLENIA DROGOWEGO I MONITORING	
NAZWA PROJEKTU BUDOWA MONITORINGU Z UZUPEŁNIENIEM OŚWIETLENIA NA PLAN WRAZ Z PODŁĄCZENIEM DO SYSTEMU MONITORINGU MIEJSKIEGO	
RYSUNEK PROJEKT ZAGOSPODAROWANIA TERENU	
INWESTOR	Gmina Kędzierzyn-Koźle, 47-200 Kę.
LOKALIZACJA	Kędzierzyn Koźle, 47-200, Planty, ul. Piarowicza, ul. Gł. 1888/1, 1989, 1990/3, 1986/2, 1999/3, 2001, 3005/3, 2257 2226/16, 2226/26, 2226/28, 2226/31, 2227/6, 2196, 2511





istniejąca sieć ciepłownicza

MIEJSKI ZAKŁAD  
ENERGETYKI CIEPŁEJ Sp. z o.o.  
47-220 Kędzierzyn-Koźle, ul. P. Stalmacha 18  
Załącznik nr .....  
do .....  
dnia .....

Starosta Kędzierzysko-Kozielski  
G. 6640, 1864, 2021  
z dnia 29.03.2022  
Anna Konsek  
19806 - zakres 1

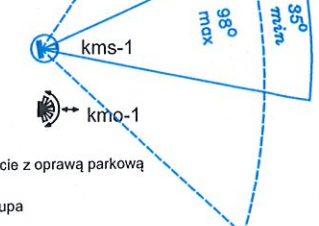
### LEGENDA:

- 2001 - nr działki przez którą przechodzi inwestycja, działka miasta
- 0202 - istniejący słup z oprawą LED - numeracja wg. stanu z Inwentaryzacji

- proj. kamera CCTV (stała)
- proj. kamera CCTV (obrotowa)
- proj. słup stylowy na fundamentach z oprawą parkową

- 0201 - nr projektowanego obwodu / słupa

- projektowany kabel sieci oświetlenia terenu YAKY 4x35
- projektowany kabel sieci monitoringu + kabel zasilania zasilaczy kamer CCTV



### UWAGA!

- W pobliżu istniejącego uzbrojenia terenu wykopy poprzedzić przepokiem kontrolnym, a prace prowadzić ręcznie pod nadzorem
- W przypadku stwierdzenia uzbrojenia terenu lub kolizji z obiektami nie wykazanymi na mapie przerwać prace i uzgodnić kolizję z właściwymi służbami technicznymi.
- Projektowane kable na całej długości ułożyć w rurze ochronnej, a przejścia w pobliżu nasadzeń i istniejących korzeni wykonać metodą przecisku.
- Przestrzegać zapisów zawartych w uzgodnieniach i wytycznych.
- Rury dla kabli światłowodowych układać na głębokości 1,0m.

44-330 Ja  
ul. Kasztan  
kom. 511-  
4matbiuro  
www.4mat

FIRMA PROJEKTOWO-WYKONAWCZA

OBIEKT  
SIEĆ OŚWIECZENIA DROGOWEGO I MONITORING

NAZWA PROJEKTU  
BUDOWA MONITORINGU Z UZUPEŁNIENIEM OŚWIECZENIA NA PLAN  
WRAZ Z PODŁĄCZENIEM DO SYSTEMU MONITORINGU MIEJSKIEGO

RYSUNEK  
PROJEKT ZAGOSPODAROWANIA TERENU

INWESTOR  
Gmina Kędzierzyn-Koźle, 47-200 Kę

LOKALIZACJA  
Kędzierzyn Koźle, 47-200, Planty, ul. Piramowicza, ul. Gł.  
1888/1, 1989, 1990/3, 1986/2, 1999/3, 2001, 3005/3, 2257  
2226/16, 2226/26, 2226/28, 2226/31, 2227/6, 2196, 2511



